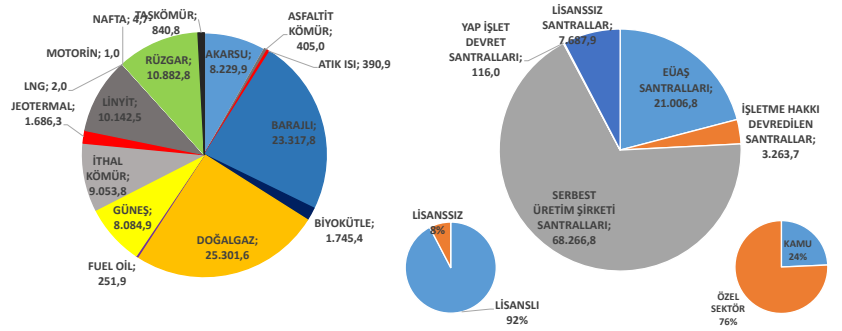


## BİRİNCİL KAYNAKLARA GÖRE SANTRAL ADETLERİ VE KURULU GÜÇ

BİRİNCİL KAYNAK	SANTRAL ADEDİ	KURULU GÜÇ (MW)
AKARSU	604	8.229,9
ASFALTİT KÖMÜR	1	405,0
ATIK ISI	94	390,9
BARAJLI	144	23.317,8
BIYOKÜTLE	380	1.745,4
DOĞALGAZ	344	25.301,6
FUEL OİL	9	251,9
GÜNEŞ	8.566	8.084,9
İTHAL KÖMÜR	15	9.053,8
JEOTERMAL	63	1.686,3
LİNYİT	47	10.142,5
LNG	1	2,0
MOTORİN	1	1,0
NAFTA	1	4,7
RÜZGAR	355	10.882,8
TAŞKÖMÜR	4	840,8
<b>TOPLAM</b>	<b>10.629</b>	<b>100.341,2</b>

## KAYNAKLARA ve KURULUŞLARA GÖRE KURULU GÜÇ



## BİRİNCİL KAYNAKLARA VE KURULUŞLARA GÖRE KURULU GÜÇ (MW)

BİRİNCİL KAYNAK	EÜAŞ SANTRALLARI	İŞLETME HAKKI DEVREDİLEN SANTRALLAR	SERBEST ÜRETİM ŞİRKETİ SANTRALLARI	YAP İŞLET DEVRET SANTRALLARI	LİSANSIZ SANTRALLAR	TOPLAM
AKARSU	67,8	660,8	7.468,8	16,0	16,4	8.229,9
ASFALTİT KÖMÜR	0,0	0,0	405,0	0,0	0,0	405,0
ATIK ISI	0,0	0,0	164,9	0,0	226,0	390,9
BARAJLI	13.761,6	974,5	8.481,7	100,0	0,0	23.317,8
BIYOKÜTLE	0,0	0,0	1.656,3	0,0	89,1	1.745,4
DOĞALGAZ	4.734,9	258,4	20.069,6	0,0	238,6	25.301,6
FUEL OİL	0,0	0,0	251,9	0,0	0,0	251,9
GÜNEŞ	0,0	0,0	1.040,2	0,0	7.044,7	8.084,9
İTHAL KÖMÜR	0,0	0,0	9.053,8	0,0	0,0	9.053,8
JEOTERMAL	0,0	15,0	1.671,3	0,0	0,0	1.686,3
LİNYİT	2.424,0	1.355,0	6.363,5	0,0	0,0	10.142,5
LNG	0,0	0,0	2,0	0,0	0,0	2,0
MOTORİN	0,0	0,0	0,0	0,0	0,0	1,0
NAFTA	0,0	0,0	4,7	0,0	0,0	4,7
RÜZGAR	17,4	0,0	10.792,3	0,0	73,1	10.882,8
TAŞKÖMÜR	0,0	0,0	840,8	0,0	0,0	840,8
<b>TOPLAM</b>	<b>21.006,8</b>	<b>3.263,7</b>	<b>68.266,8</b>	<b>116,0</b>	<b>7.687,9</b>	<b>100.341,2</b>

## BİRİNCİL KAYNAKLARA VE KURULUŞLARA GÖRE SANTRAL ADEDİ

BİRİNCİL KAYNAK	EÜAŞ SANTRALLARI	İŞLETME HAKKI DEVREDİLEN SANTRALLAR	SERBEST ÜRETİM ŞİRKETİ SANTRALLARI	YAP İŞLET DEVRET SANTRALLARI	LİSANSIZ SANTRALLAR	TOPLAM
AKARSU	8	70	507	1	18	604
ASFALTİT KÖMÜR	0	0	1	0	0	1
ATIK ISI	0	0	16	0	78	94
BARAJLI	37	24	82	1	0	144
BIYOKÜTLE	0	0	323	0	57	380
DOĞALGAZ	6	1	274	0	63	344
FUEL OİL	0	0	9	0	0	9
GÜNEŞ	0	0	37	0	8.529	8.566
İTHAL KÖMÜR	0	0	15	0	0	15
JEOTERMAL	0	1	62	0	0	63
LİNYİT	4	1	42	0	0	47
LNG	0	0	1	0	0	1
MOTORİN	1	0	0	0	0	1
NAFTA	0	0	1	0	0	1
RÜZGAR	2	0	270	0	83	355
TAŞKÖMÜR	0	0	4	0	0	4
<b>TOPLAM</b>	<b>58</b>	<b>97</b>	<b>1.644</b>	<b>2</b>	<b>8.828</b>	<b>10.629</b>

YILLARA GÖRE KURULU GÜÇ GELİŞİMİ  
MW